

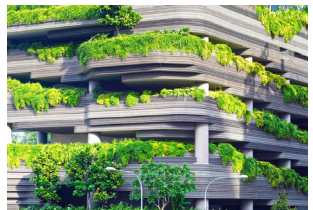
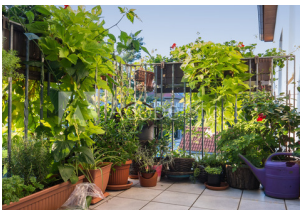


Wissen ist ... begrünt!

«Wissen – das einzige Gut, das sich vermehrt, wenn man es teilt.» Zitat der österreichischen Schriftstellerin Marie von Ebner-Eschenbach (1830 – 1916)

Das Zitat von Marie von Ebner-Eschenbach beschreibt schön dieses Angebot der Rheumaliga Zürich. Bei Wissen ist ... haben Sie die Möglichkeit, Ihre persönlichen Kenntnisse, Erfahrungen und Tipps und Tricks mit anderen zu teilen.

Kein Plätzchen zu klein ein Gärtchen zu sein. Ob aufgehängt oder an den Wänden hochgestapelt: Gemeinsam mit Ihnen sammeln wir kreative Ideen und finden heraus, wie auf kleinstem Raum ein grünes Paradies angelegt werden kann. Denn gärtnern ist auch in der Stadt möglich! Die Pflanzen wachsen nicht mehr nur in Töpfen oder Hochbeeten, sondern auch in hängenden Gärten aus verschiedenen, ausgefallenen Behältnissen. Wir freuen uns auf Ihre Tipps und Anregungen. Und vielleicht lassen sich einige davon an diesem Nachmittag gleich umsetzen?



Mitbringen, wenn vorhanden

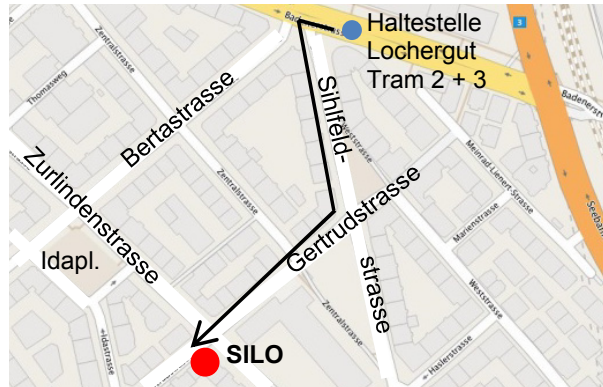
Pflanzgefässe aller Art, Konstruktionsmaterial zu Ihrer Idee. Erde, Setzlinge und Gartenutensilien werden von uns zur Verfügung gestellt.

Wann Dienstag, 7. Mai 2019, 14.00–16.00 Uhr

Wo Silo, Gertrudstrasse 27, Ecke Gertrud-/Zurlindenstrasse, 8003 Zürich

Fortsetzung

Lageplan



Mit Tram 2 oder 3 bis Haltestelle Lochergut.
Beim Restaurant Lily's via Sihlfeldstrasse bis Gertrudstrasse.
Rechts in die Gertrudstrasse und auf dieser bis Zurlindenstrasse (circa 5 Gehminuten).

Kosten

Freiwilliger Unkostenbeitrag

Anmeldung und Fragen

Wir bitten um eine Anmeldung bis zum **3. Mai 2019**.
Senden Sie den Anmeldetalon an Rheumaliga Zürich, Lea Petermann, Badenerstrasse 585, 8048 Zürich oder melden Sie sich unter Telefon 044 405 45 37 oder per Mail lea.petermann@rheumaliga.ch



Anmeldetalon zu «Wissen ist ... begrünt!»

Bitte senden an Rheumaliga Zürich, Lea Petermann, Badenerstrasse 585, 8048 Zürich

Ich bin Mitglied Ich möchte Mitglied werden

Frau Herr

Name

Vorname

Strasse

PLZ / Ort

Telefon

Mobile

Geburtsdatum

E-Mail

Wir freuen uns auf Ihre Anmeldung.

Nutzen Sie unsere über 65-jährige Erfahrung!
Wir **informieren**, **beraten**, **bewegen** und **bewirken**.

Sie möchten mehr erfahren? Rufen Sie uns an. Wir sind für Sie da!

Rheumaliga Zürich
Badenerstrasse 585
8048 Zürich
Telefon 044 405 45 50
info.zh@rheumaliga.ch
www.rheumaliga.ch/zh



Öffnungszeiten
Montag–Freitag
08.30–11.45 Uhr
13.30–16.30 Uhr
nach Vereinbarung auch
ausserhalb der Öffnungszeiten